



**SILVA**  
ENVIRONNEMENT

-

## EXPERTISE FAUNISTIQUE D'ARBRES DANS LE CADRE DU PROJET ARCHIPEL 2

Compte rendu intermédiaire, Janvier 2019



4 RUE BRIGADE ALSACE LORRAINE

67000 STRASBOURG

TEL : 06 75 47 29 17

MAIL : SILVA.ENVIRONNEMENT@GMAIL.COM

WEB : SILVA-ENVIRONNEMENT.COM

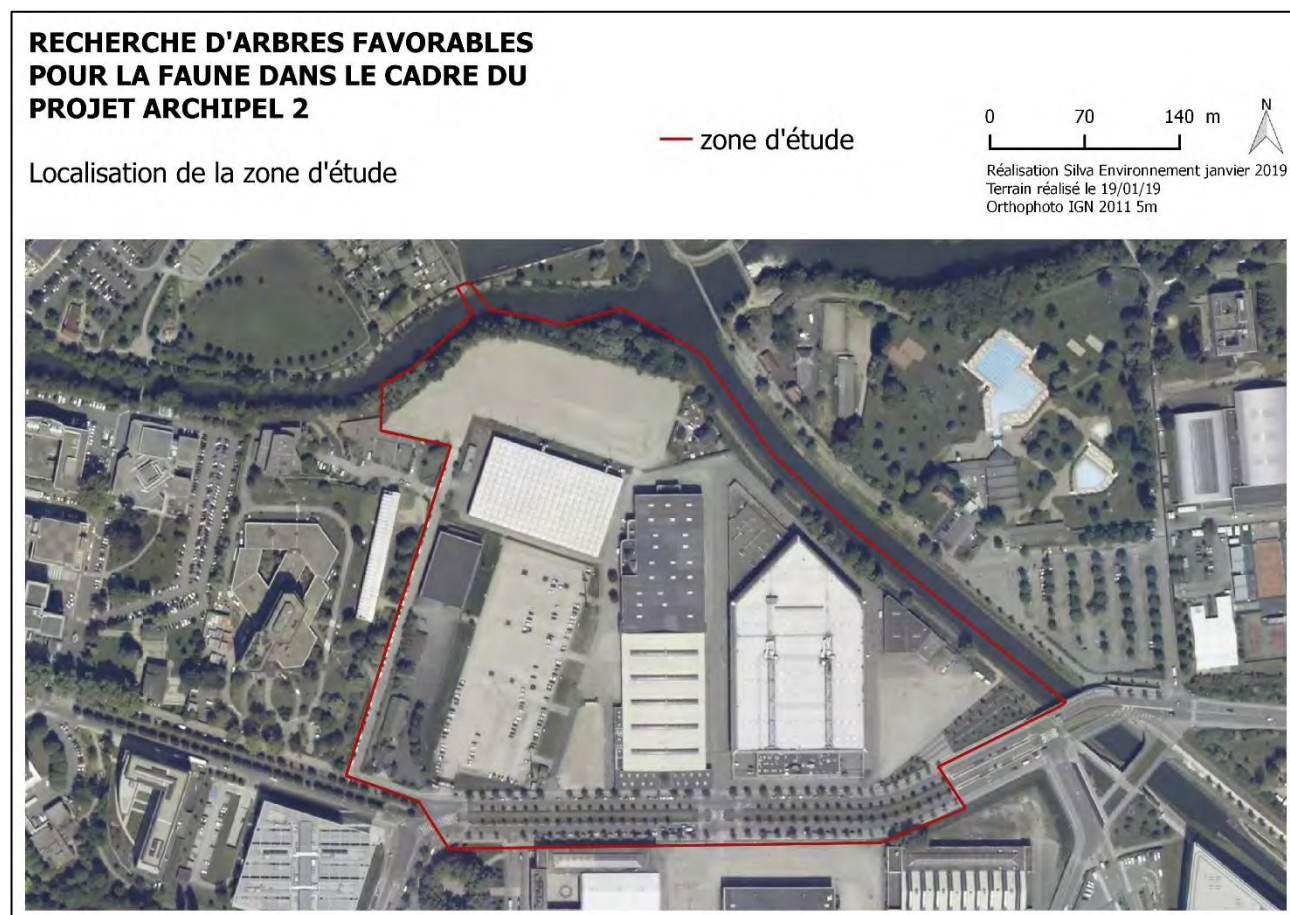
# SOMMAIRE

I. MATÉRIEL ET MÉTHODE.....	1
II. RÉSULTATS .....	2
ANNEXE .....	3

# I. MATÉRIEL ET MÉTHODE

La zone d'étude inclut l'actuel parc des expositions, le Rhénus et les abords de l'III (Figure 1).

Figure 1 : Délimitation de la zone d'étude



Le périmètre a été soumis à un inventaire des arbres potentiellement favorables pour la faune (repérage à l'aide de jumelles depuis le sol).

La faune prise en compte pour définir l'intérêt des arbres est constituée de :

- L'avifaune cavicole
- L'ensemble des chiroptères
- 3 espèces d'insectes : Le pique prune, le Lucane cerf-volant et le Grand Capricorne

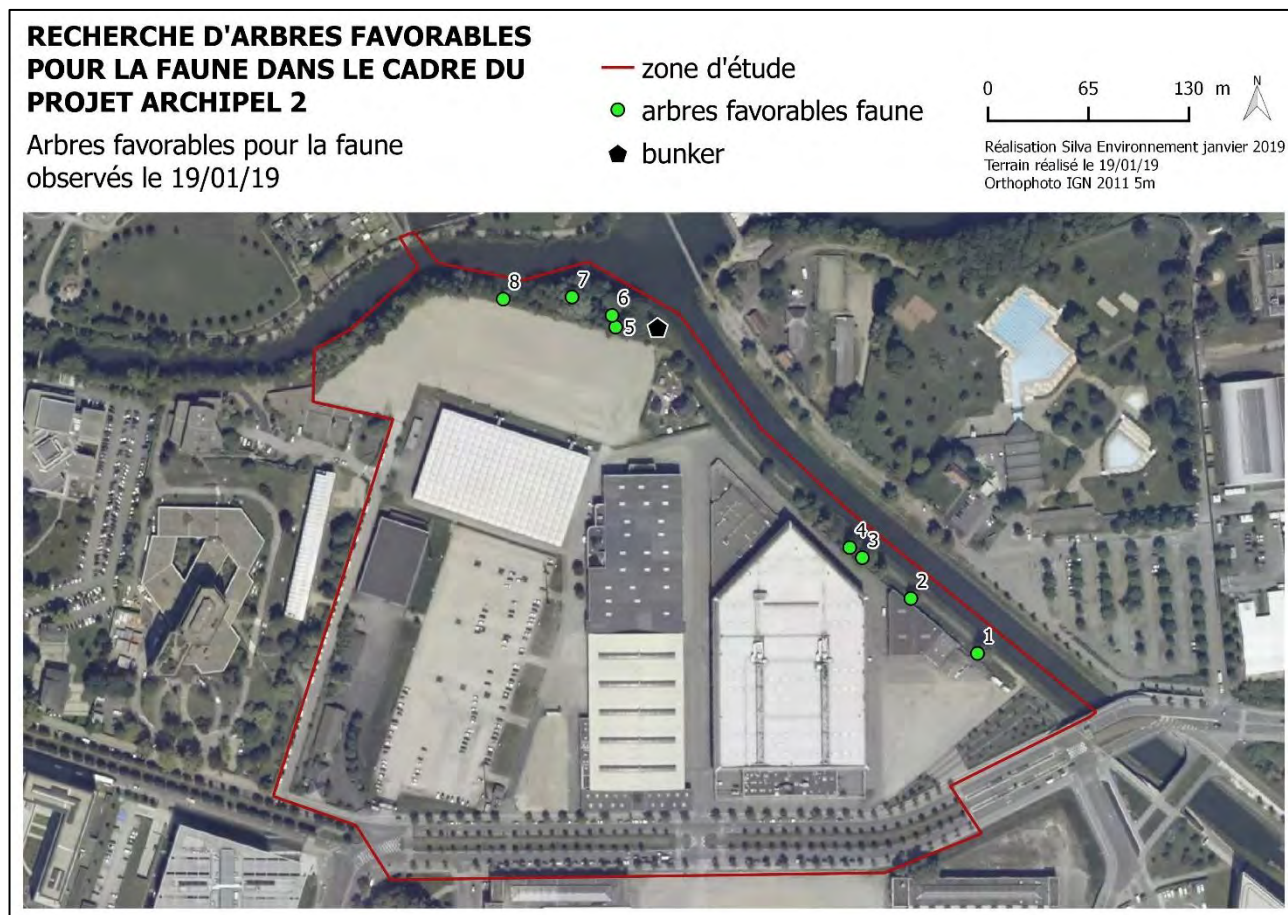
Les informations suivantes ont été relevés pour chacun des arbres jugé favorable :

- Les coordonnées GPS de l'arbre
- L'essence, la hauteur et le diamètre de l'arbre
- Le nombre de cavités
- La localisation, la hauteur et la taille des cavités

### III. RÉSULTATS

Au total, 8 arbres potentiellement favorables pour la faune ont été identifiés au sein de la zone d'étude (Figure 2). Les fiches arbres correspondantes sont présentées en Annexe.

Figure 2 : Localisation des arbres jugés favorables pour la faune.



L'ouvrage militaire situé en bordure de l'III a également été inspecté le 19/01/19. Aucune chauve-souris ni indice de présence n'a été observé. Cet ouvrage est peu favorable pour les chiroptères étant donné la forte fréquentation du site (Figure 3).

Figure 3 : Déchets observés à l'entrée de l'ouvrage militaire



# ANNEXE



**SILVA Environnement**  
4 rue Brigade Alsace Lorraine  
67 000 Strasbourg  
Contact : Alba BEZARD  
Tél : 06.75.47.29.17

Feuille 1 sur 1

COMMUNE	Strasbourg	CODE ARBRE	1
Date	18/01/2019	ENJEUX	NA
Observateurs	AB	Essence	Tilleul

Hauteur totale (m)	15	X	7.766638
Hauteur tronc (m)	5	Y	48.600110
Hauteur houppier (m)	10		
Diamètre (cm)	70		

Remarques:

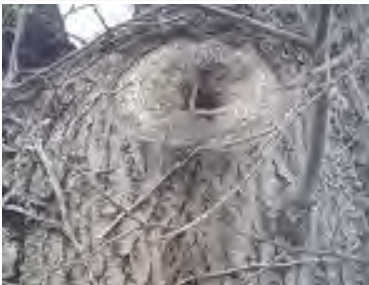


CODE CAVITE	1	TYPE	bourrelet cicatriciel	ENJEUX	NA
-------------	---	------	-----------------------	--------	----

Position sur l'arbre	tronc
Orientation	N

Hauteur cavité (m)	4
Dimensions : L*I (cm)	3*3

Remarques: plusieurs trous de pics



CODE CAVITE		TYPE		ENJEUX	
-------------	--	------	--	--------	--

Position sur l'arbre	
Orientation	

Hauteur cavité (m)	
Dimensions : L*I (cm)	

Remarques:

CODE CAVITE		TYPE		ENJEUX	
-------------	--	------	--	--------	--

Position sur l'arbre	
Orientation	

Hauteur cavité (m)	
Dimensions : L*I (cm)	

Remarques:

COMMUNE	Strasbourg	CODE ARBRE	2
Date	18/01/2019	ENJEUX	NA
Observateurs	AB	Essence	Tilleul

Hauteur totale (m)	10	X	7.766084
Hauteur tronc (m)	5	Y	48.600452
Hauteur houppier (m)	5		
Diamètre (cm)	40		

Remarques:



CODE CAVITE	1	TYPE	bourellet cicatriciel	ENJEUX	NA
Position sur l'arbre	charpentière				
Orientation	S				
Hauteur cavité (m)	3				
Dimensions : L*I (cm)	3*3				

Remarques:

CODE CAVITE		TYPE		ENJEUX	
Position sur l'arbre					
Orientation					
Hauteur cavité (m)					
Dimensions : L*I (cm)					
Remarques:					

CODE CAVITE		TYPE		ENJEUX	
Position sur l'arbre					
Orientation					
Hauteur cavité (m)					
Dimensions : L*I (cm)					
Remarques:					

COMMUNE	Strasbourg	CODE ARBRE	3
Date	18/01/2019	ENJEUX	NA
Observateurs	AB	Essence	Tilleul

Hauteur totale (m)	15	X	7.765680
Hauteur tronc (m)	5	Y	48.600706
Hauteur houppier (m)	10		
Diamètre (cm)	60		

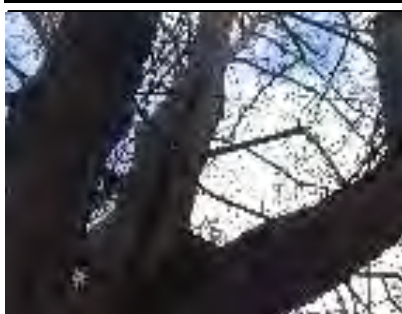
Remarques:



CODE CAVITE	1	TYPE	fissure	ENJEUX	NA
Position sur l'arbre	charpentière				
Orientation	S				

Hauteur cavité (m)	5
Dimensions : L*I (cm)	5*200

Remarques:



CODE CAVITE		TYPE		ENJEUX	
Position sur l'arbre					
Orientation					

Hauteur cavité (m)	
Dimensions : L*I (cm)	

Remarques:

CODE CAVITE		TYPE		ENJEUX	
Position sur l'arbre					
Orientation					

Hauteur cavité (m)	
Dimensions : L*I (cm)	

Remarques:

COMMUNE	Strasbourg	CODE ARBRE	4
Date	18/01/2019	ENJEUX	NA
Observateurs	AB	Essence	Tilleul

Hauteur totale (m)	15	X	7.765576
Hauteur tronc (m)	5	Y	48.600769
Hauteur houppier (m)	10		
Diamètre (cm)	40		

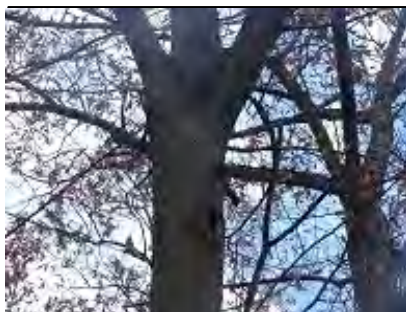
Remarques:



CODE CAVITE	1	TYPE	trou de pic	ENJEUX	NA
Position sur l'arbre	tronc				
Orientation	S				

Hauteur cavité (m)	3
Dimensions : L*I (cm)	10*10

Remarques:

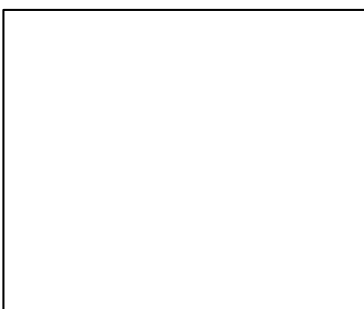
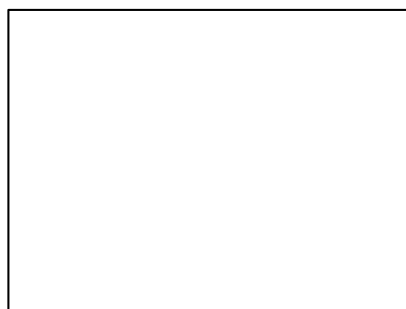


--

CODE CAVITE		TYPE		ENJEUX	
Position sur l'arbre					
Orientation					

Hauteur cavité (m)	
Dimensions : L*I (cm)	

Remarques:



--

CODE CAVITE		TYPE		ENJEUX	
Position sur l'arbre					
Orientation					

Hauteur cavité (m)	
Dimensions : L*I (cm)	

Remarques:



--

COMMUNE	Strasbourg	CODE ARBRE	5
Date	18/01/2019	ENJEUX	NA
Observateurs	AB	Essence	Aulne

Hauteur totale (m)	15	X	7.763644
Hauteur tronc (m)	5	Y	48.602130
Hauteur houppier (m)	10		
Diamètre (cm)	40		

Remarques:



CODE CAVITE	1	TYPE	bourrelet cicatriciel	ENJEUX	NA
Position sur l'arbre	tronc				
Orientation	S				

Hauteur cavité (m)	4
Dimensions : L*I (cm)	5*5

Remarques:



CODE CAVITE		TYPE		ENJEUX	
Position sur l'arbre					
Orientation					

Hauteur cavité (m)	
Dimensions : L*I (cm)	

Remarques:

CODE CAVITE		TYPE		ENJEUX	
Position sur l'arbre					
Orientation					

Hauteur cavité (m)	
Dimensions : L*I (cm)	

Remarques:

COMMUNE	Strasbourg	CODE ARBRE	6
Date	18/01/2019	ENJEUX	NA
Observateurs	AB	Essence	Saule

Hauteur totale (m)	15	X	7.763618
Hauteur tronc (m)	5	Y	48.602199
Hauteur houppier (m)	10		
Diamètre (cm)	50		

Remarques:



CODE CAVITE	1	TYPE	trou de pic	ENJEUX	NA
Position sur l'arbre	tronc				
Orientation	S				
Hauteur cavité (m)	4				
Dimensions : L*I (cm)	4*4				

Remarques:

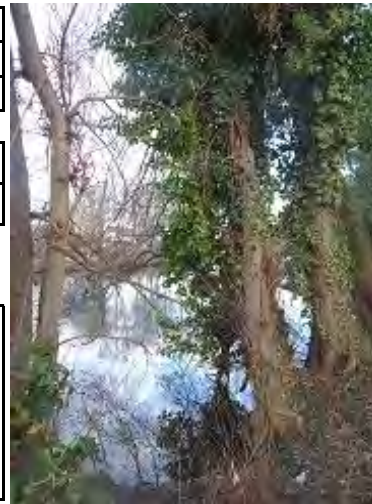
CODE CAVITE		TYPE	ENJEUX
Position sur l'arbre			
Orientation			
Hauteur cavité (m)			
Dimensions : L*I (cm)			
Remarques:			

CODE CAVITE		TYPE	ENJEUX
Position sur l'arbre			
Orientation			
Hauteur cavité (m)			
Dimensions : L*I (cm)			
Remarques:			

COMMUNE	Strasbourg	CODE ARBRE	7
Date	18/01/2019	ENJEUX	NA
Observateurs	AB	Essence	Aulne

Hauteur totale (m)	4	X	7.763277
Hauteur tronc (m)	4	Y	48.602320
Hauteur houppier (m)	0		
Diamètre (cm)	30		

Remarques: chandelle

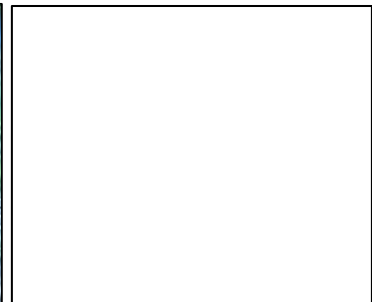


CODE CAVITE	1	TYPE	plusieurs trous de pics	ENJEUX	NA
-------------	---	------	-------------------------	--------	----

Position sur l'arbre	tronc
Orientation	S

Hauteur cavité (m)	3
Dimensions : L*I (cm)	4*4

Remarques:

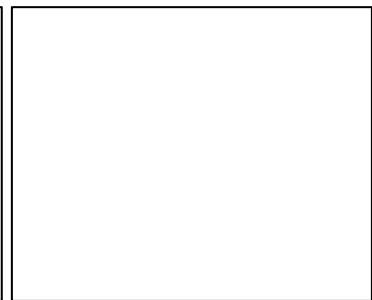
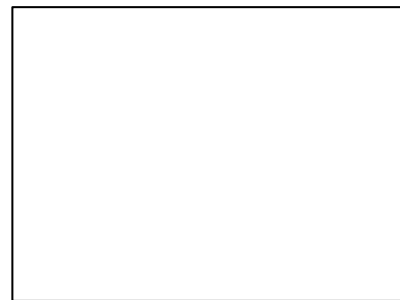


CODE CAVITE		TYPE		ENJEUX	
-------------	--	------	--	--------	--

Position sur l'arbre	
Orientation	

Hauteur cavité (m)	
Dimensions : L*I (cm)	

Remarques:



CODE CAVITE		TYPE		ENJEUX	
-------------	--	------	--	--------	--

Position sur l'arbre	
Orientation	

Hauteur cavité (m)	
Dimensions : L*I (cm)	

Remarques:



COMMUNE	Strasbourg	CODE ARBRE	8
Date	18/01/2019	ENJEUX	NA
Observateurs	AB	Essence	Erable

Hauteur totale (m)	15	X	7.762674
Hauteur tronc (m)	5	Y	48.602332
Hauteur houppier (m)	10		
Diamètre (cm)	40		

Remarques:



CODE CAVITE	1	TYPE	bourrelet cicatriciel	ENJEUX	NA
Position sur l'arbre	tronc				
Orientation	○				

Hauteur cavité (m)	4
Dimensions : L*I (cm)	4*4

Remarques:



CODE CAVITE		TYPE		ENJEUX	
Position sur l'arbre					
Orientation					

Hauteur cavité (m)	
Dimensions : L*I (cm)	

Remarques:

CODE CAVITE		TYPE		ENJEUX	
Position sur l'arbre					
Orientation					

Hauteur cavité (m)	
Dimensions : L*I (cm)	

Remarques: